

# GEEKVAPE Z NANO MTL TANK

## Εγχειρίδιο Χρήσης

### Περιεχόμενα Συσκευασίας:

- 1 x Pod Mod Soul
- 1 x Αντίσταση/Δοχείο (2ml, 0,6 ohm) (προ-εγκατεστημένη)
- 1 x Αντίσταση/Δοχείο (2ml, 1,0 ohm)
- 1 x Καλώδιο USB-C
- 1 x Εγχειρίδιο χρήσης

### GEEKVAPE Z NANO MTL TANK

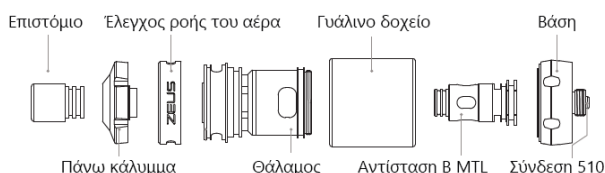
#### Εγχειρίδιο Χρήσης

Σας ευχαριστούμε που επιλέξατε την GEEKVAPE

Για καλύτερη εμπειρία χρήσης, διαβάστε το εγχειρίδιο χρήσης πριν ξεκινήσετε το ταξίδι σας στο άτμισμα.

Κρατήστε το εγχειρίδιο αν χρειαστεί να ανατρέξετε στο μέλλον.

#### Απεικόνιση Προϊόντος

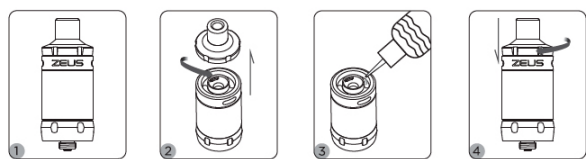


#### Τεχνικές προδιαγραφές

- Διεπαφή επιστομίου: Ανταλλακτικό Drip Tip 510
- Χωρητικότητα δοχείου: 4,0ml (TPD: 2,0ml)
- Διαστάσεις: Ø26x48mm (χωρίς το επιστόμιο)
- Παράμετροι αντίστασης: 0,8Ω (12-16W) / 1,2Ω (8-12W)
- Μέθοδος γεμίσματος υγρού: Πίεση για άνοιγμα & επάνω γέμισμα
- Ροή αέρα: Ρυθμιζόμενη από το πάνω μέρος για ελαχιστοποίηση διαρροών
- Εύρος ροής αέρα: Από σφιχτή έως χαλαρή MTL (Mouth To Lung), όχι για παραγωγή μεγάλων σύννεφων ατμού

#### Οδηγίες γεμίσματος υγρού (E-LIQUID)

1. Σπρώξτε προς τα έξω ακολουθώντας το βέλος μέχρι να αποκαλυφθεί πλήρως το άνοιγμα γεμίσματος.
2. Εισάγετε το στόμιο του μπουκαλιού μέσα στη μεμβράνη, πιέστε απαλά και γεμίστε αργά. Δώστε προσοχή να μην ξεχειλίζει.
3. Επαναφέρετε το καπάκι στη θέση του μέχρι να ακούσετε «κλικ».
4. Αν πρόκειται για νέα αντίσταση, περιμένετε 5 λεπτά ώστε να απορροφηθεί σωστά το υγρό.



**ΣΗΜΕΙΩΣΗ:** Αν η στάθμη του υγρού πέσει κάτω από το ελάχιστο σημάδι, συμπληρώστε αμέσως.

#### Αντικατάσταση αντίστασης

#### Αντικαταστήστε την αντίσταση στις παρακάτω περιπτώσεις:

- Όταν η γεύση αλλοιώνεται ή καίγεται.
- Όταν θέλετε να δοκιμάσετε νέα γεύση υγρού.

- Όταν το υγρό παραμένει στον ατμοποιητή για πάνω από 2 εβδομάδες και έχει σκουρύνει (μπορεί να υπάρχει οξειδωση).

#### Οδηγίες:

1. Γυρίστε τον ατμοποιητή ανάποδα και ξεβιδώστε τη βάση αριστερόστροφα.
2. Αφαιρέστε την παλιά αντίσταση με το εργαλείο που βρίσκεται στη συσκευασία και τοποθετήστε νέα B MTL αντίσταση με πίεση.
3. Ξαναβιδώστε τη βάση δεξιόστροφα και βεβαιωθείτε ότι έχει ασφαλίσει σωστά.

#### Αντικατάσταση γυάλινου δοχείου

1. Ξεβιδώστε το επάνω καπάκι.
2. Πιέστε το παλιό γυαλί προς τα έξω από το παράθυρο.
3. Τοποθετήστε το νέο γυαλί.
4. Ξαναβιδώστε το καπάκι.

#### Συμβατότητα με MODS

**Ο ατμοποιητής χρησιμοποιεί καθολικό σύνδεσμο 510 και είναι συμβατός με τα περισσότερα MODs.**

- Βεβαιωθείτε ότι έχετε σφίξει σωστά (όχι υπερβολικά) τον ατμοποιητή στη συσκευή (ελέγχετε τακτικά).
- Ρυθμίστε το MOD σε σωστή λειτουργία (συνήθως Power Mode).
- Ρυθμίστε σωστά την ισχύ εντός του εύρους της αντίστασης.

**Ακολουθείτε τα παραπάνω για αποφυγή ζημιών και μείωση της ποιότητας στην εμπειρία.**

#### Προφυλάξεις

1. Ο ατμοποιητής είναι σχεδιασμένος για χρήση MTL, όχι για παραγωγή μεγάλων ποσοτήτων ατμού. Αποφύγετε αντιστάσεις κάτω του 0,8Ω.
2. Αν δεν χρησιμοποιηθεί για μεγάλο χρονικό διάστημα, αδειάστε τον. Καθαρίστε και στεγνώστε πριν την επόμενη χρήση.
3. Κάθε φορά που αλλάζετε αντίσταση, κάντε προετοιμασία: Μετά το γέμισμα περιμένετε 3-5 λεπτά πριν τη χρήση.
4. Προσοχή σε χτυπήματα και πτώσεις που μπορεί να προκαλέσουν θραύση γυαλιού.

#### Προειδοποίηση

Το προϊόν δεν προορίζεται για εγκύους ή άτομα κάτω των 18 ετών.

Μακριά από φωτιά και υψηλή θερμοκρασία.

Αποφύγετε πτώσεις και κραδασμούς.

#### Μέθοδος ελέγχου αυθεντικότητας

1. Επισκεφτείτε την ιστοσελίδα [www.geekvape.com](http://www.geekvape.com) και φτάστε στο κάτω μέρος της κεντρικής σελίδας όπου θα βρείτε το PRODUCT VERIFICATION.
2. Ξύστε τον κωδικό και εισάγετε τα 12 ψηφία ασφαλείας στο κενό πεδίο.
3. Πατήστε το κουμπί "GO" και ένα αναδύομενο παράθυρο θα πρέπει να εμφανιστεί επιβεβαιώνοντας ότι το προϊόν είναι αυθεντικό.

**Οι ατμοποιητές δεν έχουν εγγύηση, παρά μόνο αν το προϊόν είναι ελαττωματικό κατά την παραλαβή από το κατάστημα. (DOA – Dead On Arrival)**